



学校

クラス

なまえ

黎明館

まなびのワークシート

◎展示をみて疑問に思ったことは、
展示解説員さんにたずねてみよう！



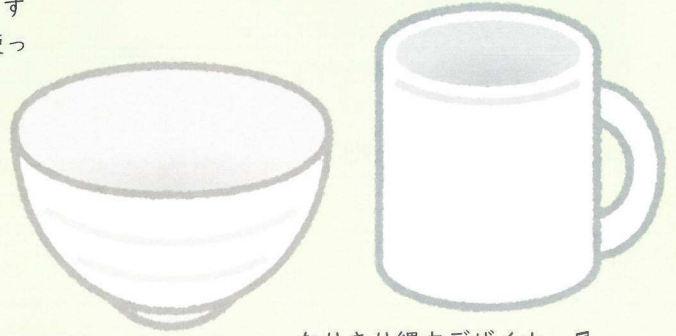
1F 先史・古代のごしま

1

12,000年ほど前、弓矢で狩りをし、土器で食べ物を煮炊きする生活がはじまりました。南九州に暮らしていた縄文人が使った土器を観察してみよう。いろんな文様で飾られているよ。

みつけた文様を描いてみよう。
いくつ見つかるかな？

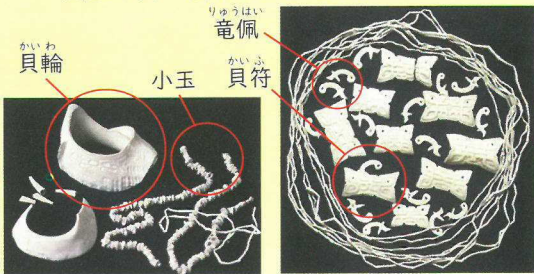
どんな道具を使ったのかな？



なりきり縄文デザイナー♪
茶碗とマグカップを縄文の文様で飾ってみよう。

2

弥生時代から古墳時代にかけての、南種子町の砂丘にある広田遺跡からは、たくさんの貝殻細工がみつかりました。遺跡のある種子島ではとれない貴重な貝が使われているよ。



貴重な貝に文様が彫られたり、貝符や竜佩には孔も空いているよ。
どうやって使ったのか考えてみよう。

3

大和朝廷が国を治めていたころ、南九州の人々は隼人と呼ばれていました。隼人が使った盾を観察してみよう。



これは鋸歯文というよ！なにを表していると思う？

これは渦巻文！なにを表していると思う？

盾の背面には絵や文字が刻まれているよ。
なにが描かれているかな？
どうしてこの絵を描いたのかも考えてみよう。

1F 中世のごしま

4

中世に建てられた山城は、防御に有利な山や丘などの地形に造られた城です。志布志城では、シラス台地の山を削ってつくられているよ。



みんなが知っているお城を描いてみよう。

みんなが知っているお城と山城はどこが違うかな？違いを書き出してみよう。

紀元前 10000年 紀元前 500年 300年 700年 800年 1200年 1300年 1600年 1800年 1900年 2000年

旧石器 1 縄文 弥生 2 古墳 3 奈良 平安 鎌倉 4 室町 桃山 5 江戸 7 6 明治 大正 昭和 平成 令和

今から 12000年前 2500年前 1700年前 1300年前 1200年前 800年前 700年前 400年前 200年前 100年前

1F 近世のかごしま

5

薩摩藩では、現在の学校に相当する藩校などでの公教育と、郷中教育という地域教育が行われていました。郷中教育では、同じ地域に住む武家の青少年たちが、小稚児(6・7~10歳)、長稚児(11~14・15歳)、二才(15・16~24・25歳)に分けられ、年長者が年少者を指導し、勇気と根性を養い、日常のしつけを身につけ、武芸の鍛錬をしました。みんなの一日の時間割を書き込んで、江戸時代の子供たちの一日と比べてみよう。

6	8	10	12	2	4	6	8	10		
午前			午後							
起床	明け六ツ	五ツ	四ツ	九ツ	八ツ	七ツ	暮六ツ	五ツ	四ツ	就寝
二才	講習(自宅)稚児へ素読などの指導		造士館・藩庁へ		造士館・藩庁から退出		夜話・詮議・軍書読み(座元)真田三代記・太閤記・三国志など			
おせち 長稚児										
こちこ 小稚児	講習(先生宅)四書・五経・歴史物の素読と暗誦		降参言わせ・走り競べ・大将防ぎ・相撲など(馬場・神社の境内)カルタ取り(大名カルタ・武者カルタ、雨天時)		復習・尋問(座元)・いろは歌などの暗誦		山遊び・川遊び・魚釣り・網飛び・さお飛び・走り競べ・降参言わせなど		武術(稽古場)示現流・野太刀自顕流(薬丸流)	
わたし										

2F 歴史

6

鹿児島出身の偉人、西郷隆盛を知っていますか？地元では、今でも親しみを込めて“西郷さん”と呼ばれています。西郷さんってどんな人？展示をみて、想像した西郷さんのことをことばで書いてみよう！



天
愛

体格

性格

2F 民俗

7

南九州独特の神様に「田の神様」がいます。田んぼを守り、米作りの豊作をもたらすありがたい神様。気に入った田の神様をスケッチして、観察してみよう。

田の神様をスケッチしてみよう。

- かぶ 被り物
- 持ち物
- 着物
- 表情

3F 美術・工芸

8

3階には、鹿児島の美術・工芸作品が展示されています。洋画・日本画・書・刀・焼物いろいろあるよ。好きな作品を1つ選んでスケッチしてみよう。なぜ選んだのか書いてみよう！

作品名

時代

作者

選んだ理由

1F ロビー

9

巨大な屋久杉の切り株を見に行こう！屋久島は日本で初めて世界自然遺産に認定された貴重な自然が残る島。屋久島に生える樹齢1,000年以上の杉だけが屋久杉と呼ばれます。この切り株の樹齢は何年だろう？幹の太さはどれくらいあるか、確かめてみよう。有名な縄文杉は樹齢7,200年と言われます。その大きさを想像してみよう。

樹齢

年

